

새로운 START 우리는 SMART

smart

SMART CASUAL SCHOOL UNIFORM

DESIGN BOOK

contents



03

**SMART
STORY**

—
브랜드 파워 1위에
빛나는 스마트 이야기



05

**SMART
MATERIAL**

원단

—
품질의 기본을 다지는
탁월한 원단



09

**SMART
MATERIAL**

자수

—
한땀한땀, 정성 가득한
프리미엄 자수



11

**SMART
ITEM**

생활복(하복·동복)

—
쾌적한 학교생활을
위한 편안한 교복



51

**SMART
ITEM**

후드&집업

—
주말에도 입고 싶은
매력만점 만능템



77

**SMART
ITEM**

맨투맨

—
추운 날, 따뜻하고
멋스럽게



93

**SMART
ITEM**

아우터

—
스타일과 보온성을
겸비한 겨울철 필수템



125

**SMART
ITEM**

체육복(하복·동복)

—
활동성은 올리고
피부는 보호하고!



좋은 원단, 편한 디자인
올바르게 일하는 사람들이 만드는
스마트학생복



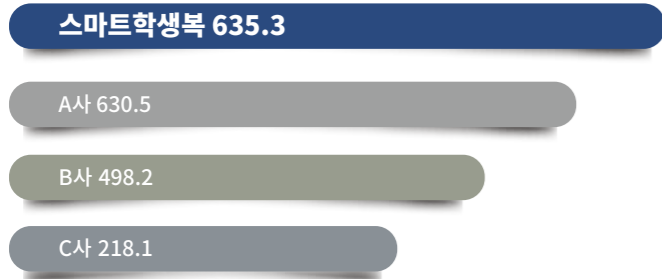
**일부가 아닌
'전 복종' Q마크 인증**
스마트학생복의 전 복종은 '한국의류시험연구원'의 모든 심사 기준을 완벽히 통과했습니다.



**세계가 인정한 품질!
국제 섬유인증 울 마크 획득**
스마트학생복은 체온 변화에 반응해 추운 날씨에는 몸을 따뜻하게 보호하며, 부드러운 감촉과 자유로운 신축성을 지닌 양모 제품에만 부여하는 국제 섬유인증 울 마크를 획득했습니다.



**국가공인기관을 통한
3단계 안전검사 매해 실행**
스마트학생복은 철저한 품질 관리를 위해 연간 약 1,000회 테스트를 시행하며 원단뿐 아니라 부자재까지 철저하게 품질 검사를 진행합니다.



K-BPI총점(1000점 만점)
※ 한국산업의 브랜드파워(K-BPI)는 소비자 모두가 신뢰하는 대한민국의 브랜드 진단 평가 제도입니다.

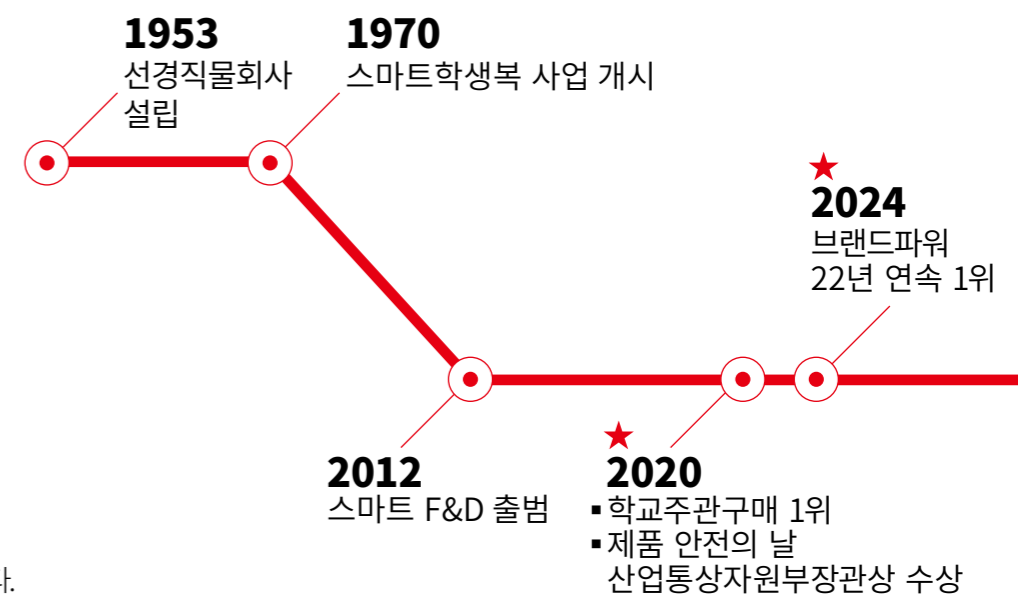


소비자가 가장 신뢰하는
대한민국 대표 학생복 브랜드
스마트학생복
브랜드파워
22년 연속 1위



2020 제품 안전의 날
산업통상자원부
장관상 수상

학생복 업계 최초!
스마트학생복은 생산 전 과정에 걸친 체계적인 안전 관리 활동을 인정받아 '산업통상자원부장관상'을 수상했습니다.





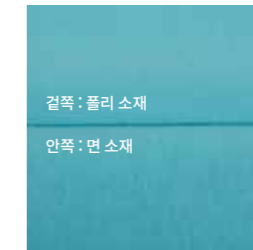
맞춤 선택 스마트 원단

소재에 제한 없이 원하는 디자인에 맞춰 다양한 소재를 적용할 수 있습니다.



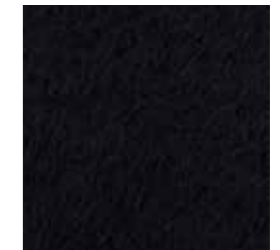
특양면

두 겹의 면 소재로 만든 원단. 면직이 탄력적이고 가벼우며, 보온성이 뛰어남
체육복·후드티·후드집업·맨투맨·생활복 적용



담보루

안쪽은 피부 자극이 적은 면 소재, 겉면은 형태 안정성이 좋은 폴리 소재를 적용한 이중 구조 원단
체육복·후드티·후드집업·맨투맨·생활복 적용



알파울

따뜻하고 고급스러운 울 소재의 터치감을 재현한 원단. 탁월한 보온성과 고급스러운 광택이 특징
야구점퍼 적용



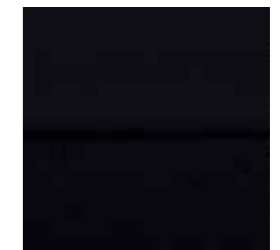
플라플러스 본딩

가볍고 부드러워 착용감이 우수하며, 구김이 잘 가지 않아 활용성이 높음
아우터 내피·점퍼류 적용



소프트기모

소프트한 터치감이 특징으로 일반 기모보다 독특한 두께감 덕분에 보온성이 탁월
후드티·후드집업·야구점퍼 적용



피케본딩

피케 원단의 멋스러움과 플리스 원단의 부드러움을 동시에! 내구성이 뛰어나며, 보온성이 좋음
점퍼류 적용

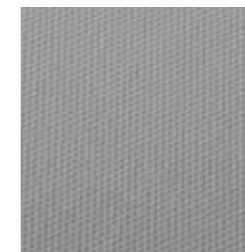
“
품질에 대한 고집은
아이들의 일상을 더욱 쾌적하게 만듭니다
 ”



폴라본딩
 원단을 이중으로
 접착해 탄탄하고
 보온성이 뛰어나. 생활
 방수 기능이 있으며,
 물세탁이 가능
**후드티·후드집업·
 맨투맨·점퍼류 적용**



폴라플리스
 단단한 조직감 덕분에
 형태 안정성이 뛰어나
 오래 입어도 변형이
 적음. 보온성이
 탁월하고, 가볍고
 부드러우며 물세탁이
 가능한 것이 장점
점퍼류·조끼 적용



복합가연사 PK
 천연 소재의 부드러운
 감촉을 그대로 재현,
 빠른 흡수와 건조로
 쾌적함 유지
동복 생활복 적용



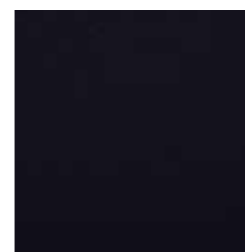
폴리에스터
 가볍고 부드러운
 성질을 지녔으며,
 내구성이 좋아
 오랫동안 사용해도
 변화가 없음
야구점퍼 적용



쭈리기모
 신축성이 좋은 쭈리를
 겨울철에도 따뜻하게
 입을 수 있게 기모 가공
 처리한 원단. 신축성이
 좋을 뿐 아니라 가볍고
 따뜻한 것이 특징
**후드티·후드집업·
 맨투맨 적용**



폴리피케
 'ATB-UV+' 기능사
 사용. 자외선 차단과
 항균방취는 물론
 흡한속건으로 쾌적함
**하복 생활복·체육복
 상의 적용**



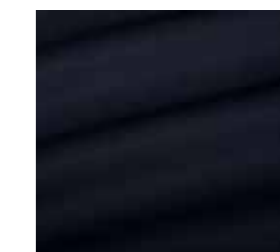
스마트메모리
 안쪽 면에 'ATB-UV+'
 원사를 사용해 자외선
 차단, 항균방취,
 흡한속건은 물론 오래
 입어도 변형이 없고
 가벼움
**하복 체육복 하의
 적용**



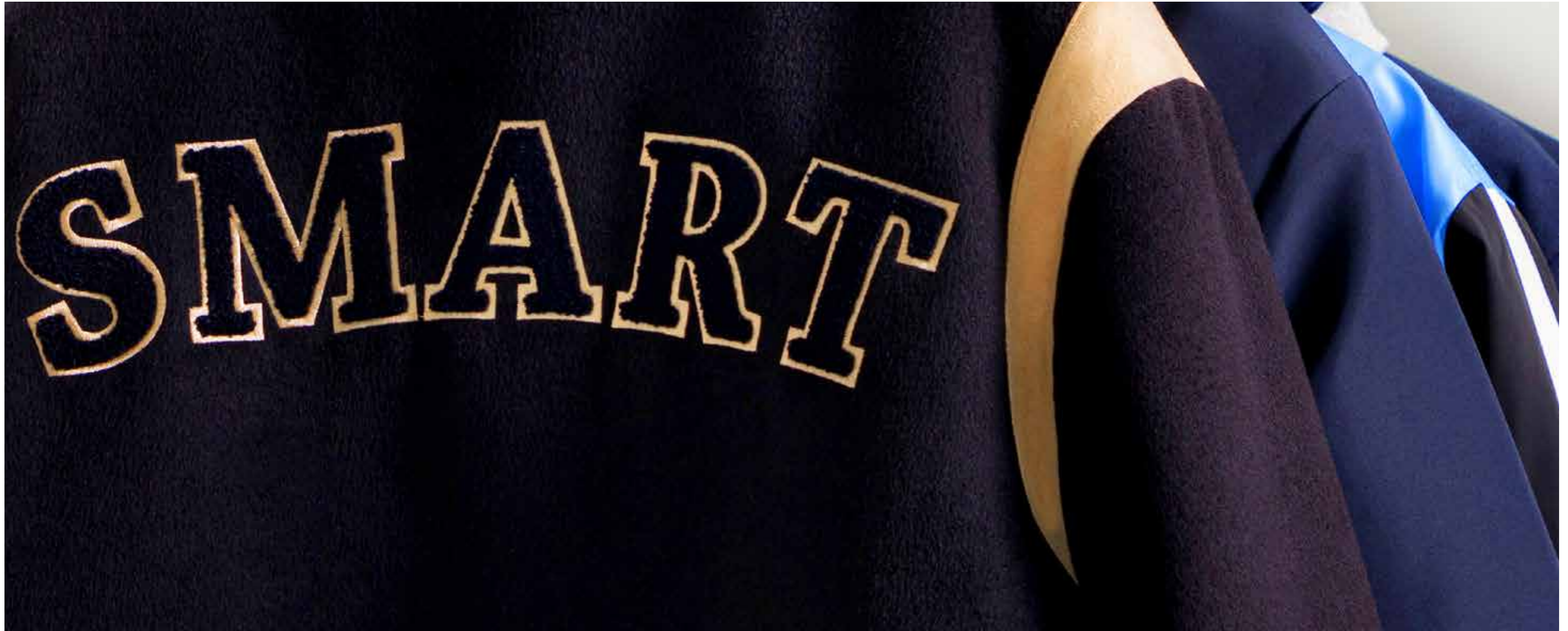
쭈리
 앞면은 일반 면이지만
 뒷면은 동글동글한
 고리 조직이 있는
 원단. 신축성과
 땀 흡수력이 우수하고
 보온성도 좋음
**후드티·후드집업·
 맨투맨 적용**



분또
 겉과 안을 같은
 조직으로 짠 원단.
 밀도감이 높고 적당히
 신축성이 있어
 착용감이 우수함
 (면분또, 폴리분또)
**재킷·후드집업·
 야구점퍼 적용**



스판담보루
 신축성 좋은 스판
 소재를 이중으로
 적용, 착용감이
 부드럽고 통풍성도
 뛰어나
동복 체육복 적용



다양한 선택 스마트 자수

원하는 디자인을 다양한 방법의 자수로 적용할 수 있습니다.



아플리케 자수

무늬가 될 부분을 오려 붙여 윤곽을 실로 꿰매 붙이는 형태. 입체감과 컬러감을 살려 고급스럽게 표현



직 자수

원단에 직접 자수를 놓는 방식으로 작은 글씨를 표현할 때 주로 사용하며, 얇고 작은 문양이나 복잡한 무늬 등 섬세한 표현이 가능



패치 자수

큰 이미지나 바탕색이 있는 도안의 경우 옷의 원단이 아닌 다른 원단에 자수를 놓고 자수가 된 패치를 옷에 부착. 와펜의 종류로 학교 교표 등에 주로 사용



체인스티치 자수

자수 실로 연속해 링을 만들어 고정시킨 후 사슬처럼 길게 꿰매는 자수법. 일정한 간격으로 정교하게 제작하며, 모양이 균일하고 완성도가 높음 주로 사용



생활복

우리는 SMART 쾌적한 학교 생활을 위한 편안한 교복

SMART CASUAL MATERIAL

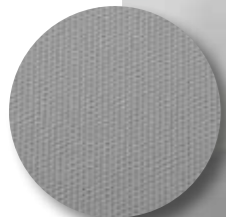


특양면

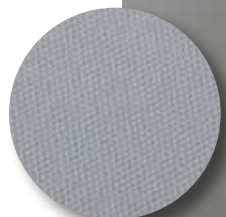


겉쪽 : 폴리 소재
안쪽 : 면 소재

담보루



복합가연사 PK



폴리피케



DETAILS

생활복



아웃도어 기능성 원단

흡한속건 기능으로
쾌적함을 유지하고
관리가 용이



자외선 차단 & 항균 원단

항균기능, 흡한속건 기능
을 동시 발휘하는 기능성
신소재 'ABT-UV+'. 피부
건강을 지키고 자외선도
완벽 차단



자극없는 실리콘라벨

인체에 무해한 실리콘
소재로 제작해 피부 자극이
없고 쓸림 현상 방지



통풍술술 메시안감

땀을 빠르게 배출하고
신속하게 건조시키는
메시 소재 안감 적용
셔츠 등판 부분,
하복 적용



깔끔매력 클린밴드

목 부분 오염을 방지하고
깔끔한 스타일 연출

반바지



콜드스판 원단

높은 탄성의 폴리 원단을
적용, 착용감이 편안하고
여름철에 시원한
촉감 선사



마음대로 허리조절

최대 10cm까지 사이즈
조절이 가능해 꼭 맞는
스타일 연출 가능



고무줄 허리밴딩

허리 뒤쪽이나 양옆에
신축성이 좋은 고무줄
밴딩을 적용하여
생활복처럼 편하게 착용



SMART

SSCT-001

소재 기능성 폴리에스터 100%

색상 BEIGE

디자인 래글런 소매, 칼라, 단작, 어깨 라인 배색 포인트

착용추천시기 하절기



SMART

SSCT-002

소재 기능성 폴리에스터 100%

색상 WHITE

디자인 래글런 소매, 칼라, 단작, 어깨 라인 배색 포인트

착용추천시기 하절기



SMART

SSCT-003

소재 기능성 폴리에스터 100%

색상 MINT

디자인 소매와 단작, 밑단 레이어드 형태에 배색 처리, 시원한 카치온 원단 사용

착용추천시기 하절기



SSCT-004

소재 기능성 폴리에스터 100%

색상 GRAY

디자인 칼라, 단작 절개 배색, 래글런 소매 배색 파이핑 포인트

착용추천시기 하절기



SSCT-005

소재 기능성 폴리에스터 100%

색상 BEIGE

디자인 래글런 소매, 칼라, 단작, 소매 배색 포인트

착용추천시기 하절기



SSCT-006

소재 기능성 폴리에스터 100%

색상 LEMON

디자인 앞판과 소매 절개 연결 파이핑 처리, 칼라 한쪽 두 줄 배색 포인트

착용추천시기 하절기



SSCT-007

소재 기능성 폴리에스터 100%

색상 GRAY

디자인 단정한 폴로 칼라 기본형, 카치온 원단 사용, 소매 배색 포인트

착용추천시기 하절기



SSCT-008 BEST

소재 기능성 폴리에스터 100%

색상 NAVY

디자인 단정한 폴로 칼라 기본형,
칼라 테두리 체크 원단 포인트

착용추천시기 하절기



SSCT-009

기능성 폴리에스터 100%

WHITE

칼라 테두리와 단작, 어깨에 체크 원단 포인트,
이중 소매 배색 포인트
하절기



SSCT-010 BEST

소재 기능성 폴리에스터 100%

색상 NAVY

디자인 밑단 절개 레이어드 형태, 레드 포인트

착용추천시기 하절기



SSCT-011

소재 기능성 폴리에스터 100%

색상 WHITE

디자인 밑단 체크 원단 셔츠형 레이어드 형태, 칼라 끝과 주머니, 소매 카브라에 배색 포인트

착용추천시기 하절기



SSCT-012

소재 기능성 폴리에스터 100%

색상 BURGUNDY

디자인 칼라와 단작에 체크 원단 포인트, 소매 이중 배색 처리

착용추천시기 하절기



SSCT-013

소재 기능성 폴리에스터 100%

색상 RED

디자인 칼라, 단작, 가슴 배색 포인트

착용추천시기 하절기



SSCT-014

기능성 폴리에스터 100%

WHITE

칼라, 단작과 가슴, 소매 배색 포인트

하절기



SMART

SSCT-015 BEST

소재 기능성 폴리에스터 100%

색상 NAVY

디자인 활동성 강조한 캐주얼 원단 셔츠형 디자인,
소매와 단작, 등판, 요크에 스트라이프 원단 배색

착용추천시기 하절기



SMART

SSCT-016

기능성 폴리에스터 100%

WHITE

활동성 강조한 캐주얼 원단 셔츠형 디자인, 소매와 단작에 스트라이프
원단 배색, 등판과 요크, 앞뒤 프린세스 라인 파이핑 배색 포인트

하절기



SMART

SSCT-017 BEST

소재 기능성 폴리에스터 100%

색상 RED

디자인 칼라, 단작과 소매 파이핑 배색 포인트

착용추천시기 하절기



SMART

SSCT-018

소재 기능성 폴리에스터 100%

색상 WHITE

디자인 칼라, 단작과 소매 전체 배색, 깡엄 체크 원단 배색 포인트

착용추천시기 하절기



SMART



SSCT-019 BEST

기능성 폴리에스터 100%

BEIGE

카치온 원단 사용, 칼라, 단작, 소매, 주머니 배색, 앞 요크에 깡엄 체크 원단 포인트, 파이핑 배색 포인트

하절기



SMART

SSCT-020

소재 기능성 폴리에스터 100%

색상 BLUE

디자인 라운드 칼라 파이핑과 단작, 어깨, 주머니에 배색 포인트, 소매 비조 포인트, 어깨와 소매 카치온 원단 사용

착용추천시기 하절기



SSCT-021

소재 기능성 폴리에스터 100%

색상 GRAY

디자인 카치온 원단 사용, 앞판 소매 절개 라인 파이핑
배색 포인트, 소매 시보리 배색

착용추천시기 하절기



SSCT-022

소재 기능성 폴리에스터 100%

색상 NAVY

디자인 칼라와 어깨선, 앞 요크, 소매 파이핑 배색과
단추에 오렌지 컬러 포인트

착용추천시기 하절기



SSCT-023 BEST

기능성 폴리에스터 100%

NAVY

칼라, 단작 들레와 어깨선, 앞 요크,
소매 파이핑 배색과 단추에 민트 컬러 포인트
하절기





SMART



SMART

SSCT-024

소재 기능성 폴리에스터 100%

색상 SKY BLUE

디자인 단정한 기본형 스타일, 칼라와 소매 파이핑에 체크 원단 포인트, 몸판과 소매, 단작 원단 배색 포인트

착용추천시기 하절기

SSCT-025

기능성 폴리에스터 100%

WHITE

단정한 기본형 스타일, 칼라와 소매 파이핑에 체크 원단 포인트, 몸판과 소매, 단작 원단 배색 포인트

하절기



SMART

SSCT-026

소재 기능성 폴리에스터 100%

색상 WHITE

디자인 지퍼 채움형 디자인, 시보리 칼라 사용, 앞판 절개 배색 포인트

착용추천시기 하절기



SSCT-027

소재 기능성 폴리에스터 100%

색상 WHITE

디자인 단추형 차이나 칼라 디자인, 앞판과 소매 절개 배색

착용추천시기 하절기



SSCT-028

소재 기능성 폴리에스터 100%

색상 GRAY

디자인 카치온 원단, 시보리 칼라와 소매 배색 포인트

착용추천시기 하절기



SSCT-029

소재 기능성 폴리에스터 100%
색상 BLACK, SKY BLUE
디자인 칼라 콤비, 소매와 주머니 배색 포인트

착용추천시기 하절기

SSCT-030

소재 기능성 폴리에스터 100%
색상 BLACK, PINK
디자인 칼라 콤비, 소매와 주머니 배색 포인트

착용추천시기 하절기

SSCT-031

소재 기능성 폴리에스터 100%
색상 BLACK, GRAY
디자인 칼라 콤비, 소매와 주머니에 카치온 원단 배색, 밑단 레이어드 형태

착용추천시기 하절기



SSCT-032 BEST

소재 기능성 폴리에스터 100%
색상 NAVY
디자인 단정한 기본형 스타일, 칼라 콤비, 소매 파이핑 배색 포인트

착용추천시기 하절기



SSCT-033

소재 기능성 폴리에스터 100%

색상 GREEN

디자인 앞판 스포티한 컬러 콤비네이션 배색 포인트

착용추천시기 하절기



SSCT-034

소재 기능성 폴리에스터 100%

색상 NAVY

디자인 앞판 절개, 칼라 끝 배색 포인트

착용추천시기 하절기



SSCT-035

소재 기능성 폴리에스터 100%

색상 NAVY

디자인 세일러 칼라형 티셔츠 디자인, 칼라와 소매 배색 포인트

착용추천시기 하절기



SSCT-036

소재 기능성 폴리에스터 100%

색상 BLACK

디자인 활동성 강조한 캐주얼 원단 셔츠형 디자인

착용추천시기 하절기



SSCT-037

소재 기능성 폴리에스터 100%

색상 BURGUNDY

디자인 기본형 스타일, 칼라, 단작, 소매 배색 포인트

착용추천시기 하절기



SSCT-038

소재 기능성 폴리에스터 100%

색상 BLACK

디자인 경사 처리된 가슴 절개 라인이 활동적이고 유니크한 디자인

착용추천시기 하절기



SSCT-039

소재 기능성 폴리에스터 100%

색상 BLACK

디자인 경사 처리된 가슴 절개 라인이 활동적이고 유니크한 디자인

착용추천시기 하절기



SWCT-001

소재 복합가연사 PK(폴리에스터 100%)

색상 BEIGE

디자인 앞판 상단 절개 배색 처리, 앞뒤 원단 색상 다름

착용추천시기 간절기



SWCT-002 BEST

소재 담보루(면 50% 폴리에스터 50%)

색상 GRAY

디자인 칼라, 단작 배색 처리, 어깨 소매 라인 파이핑 배색 포인트, 가슴 입술 주머니

착용추천시기 간절기



SWCT-003 BEST

복합가연사 PK(폴리에스터 100%)

BLACK

칼라, 단작 배색 처리, 어깨 소매 라인 파이핑 배색 포인트, 가슴 입술 주머니
간절기



SMART

SWCT-004

소재 PK면 100%

색상 WHITE

디자인 폴로 칼라 기본형, 소매 안쪽 배색

착용추천시기 간절기



SMART

SWCT-005

소재 PK면 100%

색상 GRAY

디자인 폴로 칼라 기본형, 소매 안쪽 배색

착용추천시기 간절기



SMART

SWCT-006 BEST

소재 PK면 100%

색상 NAVY

디자인 폴로 칼라 기본형, 소매 안쪽 배색

착용추천시기 간절기



SWCT-007 BEST

소재 복합가연사 PK(폴리에스터 100%)

색상 NAVY

디자인 폴로 칼라 베이직 라인

착용추천시기 간절기

SWCT-008 BEST

소재 복합가연사 PK(폴리에스터 100%)

색상 NAVY

디자인 칼라 배색 처리, 앞판 소매 라인 파이핑 배색 포인트, 가슴 아우트 주머니

착용추천시기 간절기

SWCT-009

소재 특양면(면 80% 폴리에스터 20%)

색상 GRAY

디자인 칼라, 단작 배색 처리, 밑단 절개 배색 포인트, 가슴 플랩 주머니

착용추천시기 동절기



SWCT-010

소재 특양면(면 80% 폴리에스터 20%)

색상 OATMEAL, BURGUNDY

디자인 앞판 절개 소매 배색 처리, 포인트 컬러 단추

착용추천시기 동절기

SWCT-011

소재 특양면(면 80% 폴리에스터 20%)

색상 OATMEAL, GREEN

디자인 앞판 절개 소매 배색 처리, 포인트 컬러 단추

착용추천시기 동절기



SWCT-012

소재 PK면 100%

색상 SKY BLUE

디자인 활동적 소재의 오픈형 셔츠 디자인, 네크라인과 커프스 안쪽 배색

착용추천시기 간절기



SWCT-013

소재 복합가연사 PK(폴리에스터 100%)

색상 WHITE

디자인 폴로 칼라 베이직 라인

착용추천시기 간절기

SWCT-014

특양면(면 80% 폴리에스터 20%)

GREEN

칼라, 단작, 소매 절개 배색 포인트 처리

동절기



SWCT-015

소재 복합가연사 PK(폴리에스터 100%)

색상 NAVY, WHITE, GRAY

디자인 칼라, 단작, 가슴 절개 배색, 칼라 콤비 배색 포인트

착용추천시기 간절기

새로운 START 우리는 SMART 새로운 START 우리는 SMART 새로운 START 우리는 SMART 새로운 START 우리는 SMART



주말에도 입고 싶은 매력만점 만능템

후디 &
집업

SMART CASUAL MATERIAL



특양면



분또



겉쪽 : 플리스 소재
안쪽 : 면 소재

담보루



쭈리



소프트기모



플리스



쭈리기모



DETAILS



깔끔한 넥밴드

목 뒤에 레인보우 테이프를 덧대 트렌디하고 깔끔하게 연출



고탄성 시보리

팔목과 허리에 고탄성 시보리를 사용해 흘러내림 방지



스마트 명품지퍼

스마트 이니셜이 각인된 고급 지퍼 사용



입술 주머니

컬러 배색 덕분에 스타일에 포인트가 되는 것은 물론 사용도 편리



캥거루 주머니

추운 겨울, 두 손을 넣을 수 있는 캥거루 주머니 모양의 포켓



SWCH-001

소재 소프트기모(면 30% 폴리에스터 65% 폴리우레탄 5%)

색상 DARK NAVY

디자인 하이넥 후드 기본형, 양쪽 입술 주머니, 왼쪽 가슴 학교 와펜

착용추천시기 동절기



SWCH-002

소재 소프트기모(면 30% 폴리에스터 65% 폴리우레탄 5%)

색상 BROWN

디자인 후드 안쪽과 소매 밑단 시보리 색상 배색 포인트, 양쪽 캥거루 주머니

착용추천시기 동절기



SWCH-003

소재 담보루(면 50% 폴리에스터 50%)

색상 BLACK

디자인 래글런 소매, 캥거루 주머니, 후드 안쪽과 지퍼, 파이핑과 스트링 컬러 포인트

착용추천시기 간절기

SWCH-004

소재 담보루(면 50% 폴리에스터 50%)

BLACK

디자인 래글런 소매, 캥거루 주머니, 하이넥 후드 안쪽과 지퍼, 스트링 컬러 포인트

착용추천시기 간절기



SWCH-005

소재 보아본딩(겉-면 100% 안-폴리에스터 100%)

색상 GRAY

디자인 안쪽 양털 느낌 보아 원단 처리, 캥거루 주머니, 왼쪽 가슴 학교 와펜

착용추천시기 동절기



SWCH-006

소재 짜리(면 70% 폴리에스터 30%)

색상 GREEN

디자인 후드 배색 처리, 캥거루 주머니, 왼쪽 가슴 학교 와펜

착용추천시기 동절기



SWCH-007

소재 소프트기모(면 30% 폴리에스터 65% 폴리우레탄 5%)

색상 BLACK

디자인 후드 집업 스타일, 래글런 소매, 후드 절개 파이핑, 소매 파이핑, 스트링과 지퍼 컬러 포인트

착용추천시기 동절기



SWCH-008 BEST

소프트기모(면 30% 폴리에스터 65% 폴리우레탄 5%)

BLACK

후드 집업 베이직 라인, 캥거루 주머니, 왼쪽 가슴 학교 와펜

동절기





SWCH-009

소재 특양면(면 80% 폴리에스터 20%)

색상 BLACK

디자인 캥거루 주머니, 후드 안감 처리, 어깨선 시보리 포인트, 왼쪽 가슴 학교 와펜

착용추천시기 동절기



SWCH-010

소재 담보루(면 50% 폴리에스터 50%)

색상 BLUE

디자인 후드 풀오버, 캥거루 주머니, 후드 안쪽 배색 처리, 가슴 전면 프린트

착용추천시기 간절기



SWCH-011 BEST

소재 소프트기모(면 30% 폴리에스터 65% 폴리우레탄 5%)

색상 GRAY

디자인 후드 집업 기본형, 캥거루 주머니

착용추천시기 동절기

SWCH-012 BEST

소재 짜리(면 70% 폴리에스터 30%)

색상 BLACK

디자인 후드 집업 기본형, 캥거루 주머니

착용추천시기 간절기

SWCH-013

소재 특양면(면 80% 폴리에스터 20%)

색상 GREEN

디자인 캥거루 주머니, 후드 배색 안감 처리, 가슴 자수

착용추천시기 동절기



SWCH-014

소재 소프트기모(면 30% 폴리에스터 65% 폴리우레탄 5%)

색상 BEIGE

디자인 후드 집업 기본형, 양쪽 입술 주머니, 소매와 주머니 지퍼, 중앙 지퍼, 스트링에 컬러 포인트

착용추천시기 동절기



SWCH-015

소재 플라본딩(겉-면 60% 폴리에스터 40% 안-폴리에스터 100%)

색상 NAVY

디자인 후드 집업 기본형, 캥거루 주머니, 부드러움과 보온성을 동시에 느낄 수 있는 본딩기모 원단 사용

착용추천시기 동절기



SWCH-016

소재 플라본딩(겉-면 60% 폴리에스터 40% 안-폴리에스터 100%)

색상 DARK GRAY

디자인 후드 집업 기본형, 캥거루 주머니, 부드러움과 보온성을 동시에 느낄 수 있는 본딩기모 원단 사용

착용추천시기 동절기



SWCH-017

소재 특양면(면 80% 폴리에스터 20%)

색상 OATMEAL

디자인 후드 풀오버, 캥거루 주머니, 후드와 소매 절개 배색 포인트

착용추천시기 동절기

SWCH-018

소재 특양면(면 80% 폴리에스터 20%)

색상 NAVY

디자인 후드 풀오버, 캥거루 주머니, 후드 안쪽과 소매 절개 배색 포인트

착용추천시기 동절기



SWCH-019

소재 소프트기모(면 30% 폴리에스터 65% 폴리우레탄 5%)

색상 BLACK

디자인 후드 풀오버, 캥거루 주머니, 후드와 어깨선 시보리 배색 포인트

착용추천시기 동절기



SWCH-020

소재 담보루(면 50% 폴리에스터 50%)

색상 BLUE

디자인 후드 집업, 캥거루 주머니, 절개 파이핑과 지퍼, 스트링에 배색 포인트

착용추천시기 간절기



SWCH-021

소재 특양면(면 80% 폴리에스터 20%)

색상 NAVY

디자인 후드 집업, 래글런 소매, 후드와 소매, 입술 주머니, 지퍼, 스트링, 시보리에 배색 포인트

착용추천시기 동절기

SWCH-022 BEST

소프트기모(면 30% 폴리에스터 65% 폴리우레탄 5%)

GRAY

후드 집업, 래글런 소매, 캥거루 주머니, 후드와 소매, 지퍼, 스트링, 시보리에 배색 포인트

동절기



SWCH-023

소재 특양면(면 80% 폴리에스터 20%)

색상 GRAY

디자인 후드 풀오버, 캥거루 주머니, 후드와 소매 옆선에 컬러 포인트

착용추천시기 동절기

SWCH-024

소재 특양면(면 80% 폴리에스터 20%)

색상 BURGUNDY

디자인 후드 풀오버, 캥거루 주머니, 후드와 소매 옆선에 컬러 포인트

착용추천시기 동절기



SWCH-025

소재 짜리(면 70% 폴리에스터 30%)

색상 BLACK

디자인 후드 풀오버 기본형, 캥거루 주머니, 후드 안쪽 배색 처리

착용추천시기 간절기



SWCH-026

소재 소프트기모(면 30% 폴리에스터 65% 폴리우레탄 5%)

색상 BROWN

디자인 후드 풀오버, 캥거루 주머니, 후드와 스트링, 시보리 배색 포인트

착용추천시기 동절기



SWCH-027

소재 특양면(면 80% 폴리에스터 20%)

색상 GRAY

디자인 하이넥 후드 기본형, 양쪽 입술 주머니, 스트링과 지퍼 배색 포인트

착용추천시기 동절기

SWCH-028

푸리(면 70% 폴리에스터 30%)

OATMEAL

후드 집업 기본형, 캥거루 주머니, 왼쪽 가슴 학교 와펜

간절기



SWCH-029

소재 플라본딩(겉-면 60% 폴리에스터 40% 안-폴리에스터 100%)

색상 DARK GRAY

디자인 후드 풀오버 기본형, 캥거루 주머니, 부드러움과 보온성을 동시에 느낄 수 있는 본딩기모 원단 사용

착용추천시기 동절기



SWCH-030

소재 특양면(면 80% 폴리에스터 20%)

색상 GRAY

디자인 하이넥 후드 집업, 외입술 주머니, 스토퍼 처리

착용추천시기 동절기



맨투맨

추운 날, 따뜻하고 멋스럽게

SMART CASUAL MATERIAL



특양면



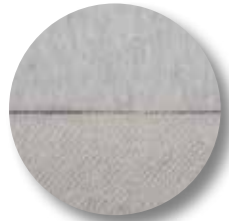
쭈리기모



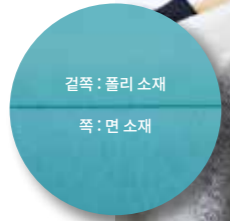
분포



소프트기모



쭈리



겉쪽 : 폴리 소재

속 : 면 소재

담보루



DETAILS



깔끔한 넥밴드

목 뒤에 레인보우 테이프를 덧대 트렌디하고 깔끔하게 연출



고탄성 시보리

팔목과 밑단에 고탄성 시보리를 사용해 흘러내림 방지



SWCM-001 👑 BEST

소재 특양면(면 80% 폴리에스터 20%)

색상 BEIGE

디자인 맨투맨 스타일, 래글런 소매 배색 포인트

착용추천시기 동절기



SWCM-002 👑 BEST

소재 특양면(면 80% 폴리에스터 20%)

색상 OFF WHITE, BLACK

디자인 맨투맨 스타일, 소매와 앞판 배색 포인트

착용추천시기 동절기



SWCM-003

소재 담보루(면 50% 폴리에스터 50%)

색상 BLACK

디자인 맨투맨 셋인 소매 스타일, 소매 부분 두 줄 라인 배색 포인트, 가슴 전면 아플리케 자수

착용추천시기 간절기



SWCM-004 ◎ BEST

소재 짜리기모(면 70% 폴리에스터 30%)

색상 NAVY

디자인 맨투맨 기본형, 래글런 소매, 가슴 전면 아플리케 자수

착용추천시기 동절기



SWCM-005 BEST

소재 짜리(면 70% 폴리에스터 30%)
색상 GRAY
디자인 래글런 소매 맨투맨 스타일, 가슴 중앙 와펜

착용추천시기 간절기



SWCM-006

소재 담보루(면 50% 폴리에스터 50%)
색상 BLUE
디자인 맨투맨 스타일, 몸판과 소매 절개 라인 파이핑 배색 포인트

착용추천시기 간절기



SWCM-007 BEST

소재 짜리기모(면 70% 폴리에스터 30%)
색상 OATMEAL
디자인 맨투맨 셋인 소매, 네크라인 중앙 삼각 시보리 절개, 왼쪽 가슴 애플리케이션 자수

착용추천시기 동절기



SWCM-008

소재 CP스판분또(면 77% 폴리에스터 20% 폴리우레탄 3%)

색상 BLACK

디자인 맨투맨 셋인 기본형, 가슴 전면 컴퓨터 자수 처리

착용추천시기 동절기

SWCM-009

특양면(면 80% 폴리에스터 20%)

BLACK

소매 옆선 두 줄 배색, 소매 절개 배색 안에 자수 포인트

동절기



SWCM-010 👑 BEST

소재 담보루(면 50% 폴리에스터 50%)

색상 GRAY

디자인 맨투맨 래글런 소매 배색 스타일, 소매 옆선에 스포티한 라인 배색

착용추천시기 간절기



SWCM-011 BEST

소재 플라본딩(겉-면 60% 폴리에스터 40% 안-폴리에스터 100%)

색상 BLACK

디자인 맨투맨 기본형, 앞판 중앙에 프린트 처리

착용추천시기 동절기



SWCM-012 BEST

소재 짜리(면 70% 폴리에스터 30%)

색상 GRAY

디자인 셋인 맨투맨 기본형, 앞판 중앙에 프린트 처리

착용추천시기 간절기



SWCM-013

소재 플라본딩(겉-면 60% 폴리에스터 40% 안-폴리에스터 100%)

색상 DARK GRAY

디자인 셋인 맨투맨 기본형, 앞판 중앙에 아플리케 자수 처리

착용추천시기 동절기



SWCM-014

소재 담보루(면 50% 폴리에스터 50%)

색상 GRAY

디자인 맨투맨 래글런 소매 스타일, 소매와 시보리 배색 포인트, 소매 옆선에 스포티한 라인 배색

착용추천시기 간절기

새로운 START 우리는 SMART 새로운 START 우리는 SMART 새로운 START 우리는 SMART 새로운 START 우리는 SMART 새로운 START 우리는 SMART



아우터

스타일과 보온성을 겸비한 겨울철 필수템

SMART CASUAL MATERIAL



알파울



폴리에스터



소프트기모



플라본딩



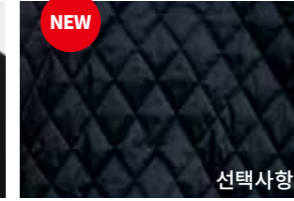
DETAILS

야 구 점 퍼



고탄성 시보리

팔목과 밑단에 고탄성 시보리를 사용해 흘러내림 방지



최강보온 퀴팅안감

점퍼 등판에 4온스짜리 퀴팅안감을 적용, 탁월한 보온성 선사(*선택사항)



절대안심 안전포켓

점퍼 안쪽에 안심포켓을 적용, 소지품 분실 방지



편리한 스냅단추

입고 벗기 편한 스냅단추 적용. 컬러풀한 디자인 덕에 트렌디한 연출 가능



입술 주머니

컬러 배색 덕분에 스타일에 포인트가 되는 것은 물론 사용도 편리



가성비 1등 2in1스타일

내피(후드 조끼)와 점퍼를 분리해 단독 혹은 함께 활용할 수 있는 2WAY 아이템. 지퍼로 간편하게 탈착 가능

패딩 점퍼 & 조끼



하스(HAS) 충전재

솜을 압축, 밀도를 높여 일반 패딩보다 단열 효과가 우수하며, 세탁 후 틀어짐이 적음



가성비 1등 2in1스타일

내피(후드 조끼)와 점퍼 분리 착용이 가능하며, 단독 혹은 함께 활용할 수 있는 2WAY 아이템



경량 조끼

얇고 가벼우며 보온성이 뛰어난 경량 조끼. 누빔 처리로 솜 뭉침 없고 내구성 탁월

카 디 건



특양면 카디건

피부 친화적 고급 특양면 소재를 적용, 착용감과 보온성이 탁월하고 가벼움



SWCJ-001
베스트 제품
BEST
smart



SWCJ-002
베스트 제품
BEST
smart



Back Detail

SWCJ-001 BEST

소재 알파울(폴리에스터 92% 레이온 6% 폴리우레탄 2%)

색상 BLACK

디자인 방모 야구점퍼형, 어깨 배색 포인트, 등판 아플리케 자수 포인트, 안쪽 충전재 킴팅 처리로 보온성 우수

착용추천시기 동절기

SWCJ-002 BEST

알파울(폴리에스터 92% 레이온 6% 폴리우레탄 2%)

GRAY

방모 야구점퍼형 소매, 주머니 배색 처리, 등판 아플리케 자수 포인트, 안쪽 충전재 킴팅 처리로 보온성 우수

동절기



SWCJ-003 BEST

소재 피케본딩(겉-면 55% 폴리에스터 45% 안-폴리에스터 100%)

색상 NAVY

디자인 안정감이 좋은 야구점퍼, 겉면 피케 원단, 안쪽에 부드러움과 보온성 우수한 플리스본딩 원단 적용

착용추천시기 동절기



SWCJ-004

소재 폴리에스터 100%

색상 BLACK

디자인 가벼운 폴리에스터 야구점퍼, 어깨 배색 포인트 강조, 플랩형 주머니 스냅 버튼 처리, 안쪽 충전재 킴팅 처리로 보온성 우수

착용추천시기 동절기



Back Detail

SWCJ-005

소재 폴리에스터 100%

색상 RED

디자인 패딩 야구점퍼, 소매 배색 포인트 강조, 가볍고 보온성 우수

착용추천시기 동절기



SMART

2 in 1

SWCJ-006

소재 폴리에스터 100%

색상 BLACK

디자인 바람막이형 폴리에스터 후드 점퍼, 고무줄 벨크로 처리하여 소매 사이즈 조절 가능
플리스 조끼 레이어드 착장 제안, 충전재 킴링 처리로 보온성 우수

착용추천시기 동절기



SMART

SWCI-001

소재 플라플리스(폴리에스터 100%)

색상 GRAY

디자인 점퍼 레이어드 내피용 후드 조끼,
접밴드 마감으로 간절기 단독 착용 가능

착용추천시기 간절기, 동절기



SWCJ-007

소재 담보루(면 50% 폴리에스터 50%)

색상 NAVY

디자인 가벼운 담보루 카치온 원단 야구점퍼, 소매 배색 포인트, 충전재 킨팅 처리로 보온성 우수

착용추천시기 동절기



SWCJ-008

소재 몸판- 폴리에스터 100% 소매-가죽(폴리에스터 100%)

색상 BROWN

디자인 가벼운 폴리에스터 패딩 야구점퍼, 소매와 주머니에 가죽 배색 포인트, 충전재 킨팅 처리로 보온성 우수

착용추천시기 동절기



SMART

2 in 1

SWCJ-009

소재 피케본딩(겉-면 55% 폴리에스터 45% 안-폴리에스터 100%)

색상 NAVY

디자인 안정감이 좋은 야구점퍼, 겉면 피케 원단, 안쪽에 부드러움과 보온성 우수한 플리스 본딩 원단 적용, 특양면 후드 조끼 탈착 가능한 2 IN 1 스타일

착용추천시기 동절기



SMART

SWCI-002

소재 특양면(면 80% 폴리에스터 20%)

색상 GRAY

디자인 점퍼 레이어드 내피용 후드 조끼, 접밴드 마감으로 간절기 단독 착용 가능

착용추천시기 간절기, 동절기



Back Detail

SWCJ-010 BEST

소재 소프트기모(면 30% 폴리에스터 65% 폴리우레탄 5%)

색상 BLACK

디자인 가볍고 부드러운 소프트기모 원단 지퍼형 야구점퍼, 등판 컴퓨터 자수 처리, 소재가 주는 자연스러운 탄성으로 편안함

착용추천시기 동절기

SWCJ-011

소프트기모(면 30% 폴리에스터 65% 폴리우레탄 5%)

GRAY

가볍고 부드러운 소프트기모 원단 지퍼형 야구점퍼, 등판 아플리케 자수 처리, 소재가 주는 자연스러운 탄성으로 편안함

동절기



Back Detail

SWCJ-012 BEST

소재 방모(울 80% 나일론 20%)

색상 BLUE

디자인 홈스핀 블루 방모 야구점퍼, 소매와 몸판 색상 분리, 안쪽 보온 충전재 킨팅 처리로 고급스럽고 보온성 우수

착용추천시기 동절기

SWCJ-013

방모(울 80% 나일론 20%)

BROWN

홈스핀 브라운 방모 야구점퍼, 소매와 몸판 색상 분리, 안쪽 보온 충전재 킨팅 처리로 고급스럽고 보온성 우수

동절기



SWCJ-014 BEST

소재 플라플리스 본딩(폴리에스터 100%)

색상 NAVY

디자인 가볍고 보온성 우수한 플리스 원단 점퍼 기본 라인, 소재가 주는 자연스러운 탄성으로 편안함

착용추천시기 동절기



SWCJ-015 BEST

소재 플라플리스 본딩(폴리에스터 100%)

색상 GRAY

디자인 가볍고 보온성 우수한 플리스 원단 점퍼 기본 라인, 소재가 주는 자연스러운 탄성으로 편안함

착용추천시기 동절기



SWCJ-016

소재 폴리에스터 100%

색상 RED

디자인 가벼운 폴리에스터 야구점퍼, 소매 파이핑 배색 포인트, 충전재 킴팅 처리로 보온성 우수

착용추천시기 동절기



2 in 1

SWCJ-017

소재 폴리에스터 100%

색상 SKY BLUE

디자인 가벼운 폴리에스터 야구점퍼, 소프트기모 원단 후드 조끼로
탈착 가능한 2 IN 1 스타일, 안쪽 충전재 킴 처리로 보온성 우수

착용추천시기 동절기



SWCI-003

소재 소프트기모(면 30% 폴리에스터 65% 폴리우레탄 5%)

색상 NAVY

디자인 점퍼 레이어드 내피용 후드 조끼, 간절기 단독 착용 가능

착용추천시기 간절기, 동절기



SWCJ-018

소재 폴리에스터 100%

색상 BEIGE

디자인 가벼운 폴리에스터 패딩 야구점퍼, 소매 배색 포인트, 안쪽 충전재 퀴팅 처리로 보온성 우수

착용추천시기 동절기



SWCJ-019

소재 폴리에스터 100%

색상 NAVY

디자인 바람막이형 폴리에스터 후드 점퍼, 안쪽 방열 안감 사용으로 가볍고 보온성 우수

착용추천시기 간절기



SWCJ-020

소재 플라플리스 본딩(폴리에스터 100%)

색상 GRAY

디자인 양면 본딩 플리스, 래글런 소매,
주머니 배색 포인트

착용추천시기 동절기

SWCJ-021 BEST

플라플리스 본딩(폴리에스터 100%)

OATMEAL

양면 본딩 플리스, 래글런 소매,
주머니 배색 포인트

동절기

SWCJ-022

플라플리스 본딩(폴리에스터 100%)

DARK GRAY

양면 본딩 플리스, 래글런 소매,
주머니 배색 포인트

동절기



SWCJ-023

소재 피케본딩(겉-면 55% 폴리에스터 45% 안-폴리에스터 100%)

색상 NAVY

디자인 겉면 피케 원단, 이면 플리스 본딩 원단, 소매 배색 포인트,
안정감이 좋은 야구점퍼로 안쪽 플리스의 부드러움과 보온성 우수

착용추천시기 동절기



SMART

SWCV-001

소재 폴리에스터 100%

색상 NAVY

디자인 기본 V-넥라인 스냅 여밈형 패딩 조끼,
안쪽 방열 안감 처리

착용추천시기 동절기



SMART

SWCV-002

폴리에스터 100%

GRAY

기본 V-넥라인 지퍼 여밈형 패딩 조끼,
안쪽 방열 안감 처리

동절기



SMART

SWCV-003

폴리에스터 100%

NAVY

기본 라운드 넥라인 지퍼 여밈형
패딩 조끼, 안쪽 방열 안감 처리

동절기



SMART

SWCJ-024 BEST

소재 플라플리스 본딩(폴리에스터 100%)

색상 DARK GRAY

디자인 양면 본딩 플리스, 몸판 절개선 포인트 셋인
소매, 전체 접밴드 마감 처리

착용추천시기 동절기





SWCJ-025 BEST

소재 플라본딩(겉-면 60% 폴리에스터 40% 안-폴리에스터 100%)

색상 DARK GRAY

디자인 야구점퍼 기본형, 부드러움과 보온성을 동시에 느낄 수 있는 본딩기모 원단 사용, 네크라인과 소매, 밑단 시보리에 배색 포인트

착용추천시기 동절기



SWCJ-026

소재 특양면(면 80% 폴리에스터 20%)

색상 SKY BLUE, WHITE, NAVY

디자인 카디건 스타일, 몸판 절개 배색, 칼라와 소매 배색 포인트, 세탁 관리 용이

착용추천시기 간절기



SWCJ-027

소재 특양면(면 80% 폴리에스터 20%)

색상 GRAY, NAVY

디자인 카디건 스타일, 소매와 칼라, 주머니에 배색 포인트, 세탁 관리 용이

착용추천시기 간절기



체육복

활동성은 올리고 피부는 보호하고!

SMART CASUAL MATERIAL



특양면



겉쪽 : 폴리 소재
안쪽 : 면 소재

담보루



스판담보루



DETAILS



깔끔한 넥밴드

목 뒤에 레인보우 테이프를 덧대 트렌디하고 깔끔하게 연출



천연 섬유로 피부 보호

활동성이 많은 체육복 안쪽 면에 천연 섬유를 적용, 피부 자극을 줄이고 피부 트러블 방지 (동복 체육복 적용)



절대안심 안전포켓

점퍼 안쪽에 안전포켓을 적용, 소지품 분실 방지



자외선 차단 & 항균 원단

'항균기능' '흡한속건' 기능을 동시에 발휘하는 기능성 신소재 'ABT-UV+'. 피부 건강을 지키고 자외선도 완벽 차단 (하복 체육복 적용)



허리밴드 & 스트링

흘러내리지 않도록 허리 밴드와 사이즈 조절이 가능한 스트링



SSTS-001

소재 폴리에스터 100%

색상 WHITE, GRAY, PINK

디자인 라운드 넥라인 스타일, 래글런 소매, 소매 옆선 배색 처리, 스트라이프 원단 포인트

착용추천시기 하절기



SSTS-002

소재 폴리에스터 100%

색상 GRAY, DARK GRAY, WHITE

디자인 시보리 칼라 반집업 스타일, 소매와 옆선 라인 배색 포인트

착용추천시기 하절기



SSTS-003

소재 폴리에스터 100%

색상 GRAY, BLACK, WHITE

디자인 라운드 넥라인과 소매 배색 처리, 옆 라인 절개 배색 포인트

착용추천시기 하절기



SSTS-004

소재 폴리에스터 100%

색상 GRAY, BLACK, WHITE

디자인 칼라 반집업 스타일, 래글런 소매, 소매 옆 라인 배색 포인트

착용추천시기 하절기



SSTS-005

소재 폴리에스터 100%

색상 BEIGE, WHITE, BLACK

디자인 라운드 네크라인과 래글런 소매, 바지 옆선 배색 포인트

착용추천시기 하절기

SSTS-006

소재 폴리에스터 100%

색상 RED, WHITE, NAVY

디자인 V-네크라인, 래글런 소매 배색 포인트

착용추천시기 하절기



SSTS-007

소재 폴리에스터 100%

색상 BLACK, WHITE, LEMON

디자인 라운드 네크라인과 가슴 절개, 소매, 바지 옆선 두 줄 배색 포인트

착용추천시기 하절기



SMART



SSTS-008

소재 폴리에스터 100%

색상 GRAY, BLACK, WHITE

디자인 라운드 네크라인 스타일, 래글런 소매, 옆선 라인 배색 포인트

착용추천시기 하절기



SMART



SSTS-009 BEST

소재 폴리에스터 100%

색상 NAVY, WHITE, GRAY

디자인 V-네크라인 셋인 소매 스타일, 가슴 절개와
바지 옆선 배색 포인트

착용추천시기 하절기



SMART



SSTS-010

폴리에스터 100%

WHITE, BLACK, GRAY

V-네크라인 셋인 소매 스타일, 가슴 절개와
어깨선, 바지 옆선에 배색 포인트

하절기



SSTS-011

소재 폴리에스터 100%

색상 WHITE, BEIGE, BLACK

디자인 시보리 칼라 단추형 스타일, 어깨 절개 부분과 바지에 삼각 절개 배색

착용추천시기 하절기

SSTS-012

소재 폴리에스터 100%

색상 MINT, NAVY, WHITE

디자인 시보리 칼라 단추형 스타일, 어깨 절개 부분과 바지에 삼각 절개 배색

착용추천시기 하절기



SSTS-013

소재 폴리에스터 100%

색상 RED, GRAY, WHITE

디자인 라운드 네크라인과 셋인 소매 시보리, 라운드 주머니에 배색 포인트

착용추천시기 하절기



SSTS-014 BEST

소재 폴리에스터 100%

색상 NAVY, ORANGE, WHITE

디자인 차이나 칼라 반집업 스타일, 프린세스 라인 부분과
바지 옆선에 두 줄 배색 포인트

착용추천시기 하절기

SSTS-015

폴리에스터 100%

NAVY, GREEN, WHITE

차이나 칼라 반집업 스타일, 프린세스 라인 부분과
바지 옆선에 두 줄 배색 포인트

하절기



SSTS-016

소재 폴리에스터 100%

색상 BLUE GREEN, MINT, WHITE, NAVY

디자인 라운드 네크라인 스타일, 소매와 프린세스 라인 절개 부분,
바지 옆선에 두 줄 배색 포인트

착용추천시기 하절기



SSTS-017

소재 폴리에스터 100%

색상 NAVY, WHITE, BLUE

디자인 지퍼형 스탠드 칼라 스타일, 앞판 V-라인과 바지 사선형 절개 부분에 배색 포인트

착용추천시기 하절기

SSTS-018

소재 폴리에스터 100%

색상 NAVY, WHITE, PINK

디자인 지퍼형 스탠드 칼라 스타일, 앞판 V-라인과 바지 사선형 절개 부분에 배색 포인트

착용추천시기 하절기

SSTS-019

소재 폴리에스터 100%

색상 BLUE GREEN, BLACK, WHITE

디자인 V-네크라인과 래글런 소매 스타일, 가슴 절개 배색 포인트

착용추천시기 하절기



SSTS-020 BEST

소재 폴리에스터 100%

색상 WHITE, GREEN, BEIGE

디자인 반집업 스타일, 지퍼 기준 좌우 색상 다르게 처리,
바지 옆선 곡선 배색 포인트

착용추천시기 하절기

SSTS-021

폴리에스터 100%

WHITE, BURGUNDY, BEIGE

반집업 스타일, 지퍼 기준 좌우 색상 다르게 처리,
바지 옆선 곡선 배색 포인트

하절기



SSTS-022

소재 폴리에스터 100%

색상 WHITE, ORANGE, GRAY

디자인 V-네크라인과 래글런 소매, 옆 라인에 배색 원단 포인트,
바지 옆선 절개 배색 포인트

착용추천시기 하절기





SSTS-023

소재 폴리에스터 100%

색상 GRAY, WHITE, NAVY, LIME

디자인 라운드 넥라인과 래글런 소매, 옆 라인에 배색 포인트, 가슴 프린트 처리

착용추천시기 하절기



SSTS-024

소재 폴리에스터 100%

색상 WHITE, ORANGE, BLACK

디자인 라운드 넥라인과 래글런 소매, 옆 라인에 배색 포인트, 가슴 프린트 처리

착용추천시기 하절기



SSTS-025

소재 폴리에스터 100%

색상 BLACK, WHITE, ORANGE

디자인 V-넥라인 선 포인트와 옆 라인에 배색 포인트, 어깨에 오렌지 색상 절개 포인트

착용추천시기 하절기



SSTS-026

소재 폴리에스터 100%

색상 BLACK, VIOLET

디자인 상의 앞뒷면 색상이 다른 라운드 네크라인의 유니크한 디자인, 가슴 프린트 포인트, 하의 앞뒷면 다른 색상, 밑단의 부드러운 절개선

착용추천시기 하절기

SSTS-027

소재 폴리에스터 100%

색상 BLACK, MINT

디자인 상의 앞뒷면 색상이 다른 라운드 네크라인의 유니크한 디자인, 가슴 프린트 포인트, 하의 앞뒷면 다른 색상, 밑단의 부드러운 절개선

착용추천시기 하절기



SSTS-028 BEST

소재 폴리에스터 100%

색상 WHITE, BLACK, GRAY

디자인 시보리 칼라 단추형 스타일, 가슴 절개 부분과 바지 밑단 배색 포인트

착용추천시기 하절기



SMART

SSTS-029

소재 폴리에스터 100%

색상 WHITE, RED VIOLET, BLACK

디자인 스탠드 칼라 지퍼형, 래글런 소매,
어깨와 소매 절개 라인에 컬러 포인트

착용추천시기 하절기



SMART

SSTS-030

소재 폴리에스터 100%

색상 WHITE, PURPLE, BLACK

디자인 스탠드 칼라 지퍼형, 래글런 소매,
어깨와 소매 절개 라인에 컬러 포인트

착용추천시기 하절기



SMART

SSTS-031 👑 BEST

소재 폴리에스터 100%

색상 NAVY, WHITE

디자인 라운드 네크라인 셋인 소매 기본형 스타일,
가슴 절개 배색 포인트

착용추천시기 하절기



SWTS-001

소재 담보루(면 50% 폴리에스터 50%)

색상 BROWN, BEIGE

디자인 래글런 소매 반집업 스타일, 가슴 절개 라인과 소매, 바지 옆선 파이핑에 배색 포인트

착용추천시기 동절기



SWTS-002

소재 담보루(면 50% 폴리에스터 50%)

색상 NAVY, MINT, WHITE

디자인 반 집업 스타일, 가슴 절개와 소매, 바지 옆선 두 줄 배색 포인트

착용추천시기 동절기



SWTS-003

소재 담보루(면 50% 폴리에스터 50%)

색상 BLACK, RED, WHITE

디자인 반집업 스타일, 앞판 절개, 바지 옆선 배색 포인트

착용추천시기 동절기



SWTS-004

소재 담보루(면 50% 폴리에스터 50%)

색상 RED, GRAY, WHITE

디자인 라운드 네크라인 스타일, 앞판 절개, 바지 옆선 파이핑 배색 포인트

착용추천시기 동절기



SWTS-005

소재 폴리PK(폴리에스터 90% 면 10%)

색상 NAVY, MELANGE GRAY, LIME, WHITE

디자인 라운드 네크라인 스타일, 래글런 소매와 바지 옆선 두 줄 배색 포인트

착용추천시기 동절기



SWTS-006

소재 담보루(면 50% 폴리에스터 50%)

색상 GRAY, CREAM

디자인 후드 집업 스타일, 가슴과 소매, 바지 밑단 절개, 주머니에 배색 포인트

착용추천시기 동절기



SWTS-007

소재 담보루(면 50% 폴리에스터 50%)

색상 BLACK, WHITE

디자인 후드 집업 스타일, 가슴 경사 절개 배색, 바지 주머니 배색 포인트

착용추천시기 동절기



SWTS-008 👑 BEST

소재 담보루(면 50% 폴리에스터 50%)

색상 BLACK, BEIGE

디자인 집업 스타일, 소매 옆선 파이핑, 몸판 옆선과 소매 안쪽, 주머니, 바지 옆선 두 줄 배색 포인트

착용추천시기 동절기



SWTS-009

소재 담보루(면 50% 폴리에스터 50%)

색상 BLACK, WHITE

디자인 집업 스타일, 몸판 옆선 라인과 어깨에서 소매로 이어지는 라인에 배색 포인트, 바지 곡선 테이프 배색

착용추천시기 동절기



SWTS-010

소재 담보루(면 50% 폴리에스터 50%)

색상 BLACK, MELANGE GRAY

디자인 집업 스타일, 몸판 옆선 라인과 어깨에서 소매로 이어지는 라인, 주머니에 배색 포인트, 상하의 콤비네이션 컬러

착용추천시기 동절기



SWTS-011

소재 담보루(면 50% 폴리에스터 50%)

색상 BLACK, MELANGE GRAY

디자인 집업 스타일, 앞판과 소매에 곡선 배색 라인, 주머니 배색 포인트, 바지 옆선 삼각 배색

착용추천시기 동절기



SWTS-012 BEST

소재 담보루(면 50% 폴리에스터 50%)

색상 NAVY, WHITE, GRAY

디자인 집업 스타일, 어깨에 두 줄 라인, 지퍼와 주머니에 배색 포인트, 바지 옆선 파이핑 배색

착용추천시기 동절기



SWTS-013

담보루(면 50% 폴리에스터 50%)

NAVY, PINK, GRAY

집업 스타일, 어깨에 두 줄 라인, 지퍼와 주머니에 배색 포인트, 바지 옆선 파이핑 배색

동절기



SWTS-014

소재 담보루(면 50% 폴리에스터 50%)

색상 BLUE, LEMON

디자인 집업 스타일, 래글런 소매, 파이핑 절개 배색, 소매 옆선 라인 배색 포인트

착용추천시기 동절기



SWTS-015

소재 담보루(면 50% 폴리에스터 50%)

색상 BLUE, MINT, NAVY, WHITE

디자인 집업 스타일, 래글런 소매, 가슴 절개 배색 포인트, 소매와 시보리, 바지 옆선에 두 줄 배색

착용추천시기 동절기



SWTS-016

소재 담보루(면 50% 폴리에스터 50%)

색상 NAVY, BLUE

디자인 집업 스타일, 래글런 소매, 파이핑 절개 배색 포인트, 소매 옆선 라인 배색 포인트

착용추천시기 동절기



SWTS-017

소재 담보루(면 50% 폴리에스터 50%)

색상 BLUE, WHITE

디자인 집업 스타일, 몸판과 소매 배색 교차 연결로 디자인적 재미 가미, 시보리 배색 포인트

착용추천시기 동절기



SWTS-018

소재 담보루(면 50% 폴리에스터 50%)

색상 GRAY, MUSTARD, WHITE

디자인 집업 스타일, 칼라 안쪽과 옆선 소매 안쪽 라인 배색 포인트 연결, 카치온 원단의 세련된 이미지

착용추천시기 동절기



SWTS-019

소재 담보루(면 50% 폴리에스터 50%)

색상 VIOLET, BLACK, OFF WHITE

디자인 집업 스타일, 앞판 기하학 절개 부분과 바지 밑단 시보리에 배색 포인트 연결

착용추천시기 동절기

SWTS-020

담보루(면 50% 폴리에스터 50%)

MINT, NAVY, OFF WHITE

집업 스타일, 앞판 기하학 절개 부분과 바지 밑단 시보리에 배색 포인트 연결

동절기



SWTS-021 BEST

소재 담보루(면 50% 폴리에스터 50%)

색상 NAVY, WHITE

디자인 집업 스타일 기본형, 가슴 절개 배색 포인트

착용추천시기 동절기



SWTS-022

소재 담보루(면 50% 폴리에스터 50%)

색상 GREEN, IVORY, ORANGE

디자인 집업 스타일, 소매와 가슴, 바지 옆선 파이핑에 배색 포인트

착용추천시기 동절기



SWTS-023

소재 특양면(면 80% 폴리에스터 20%)

색상 GRAY, PINK

디자인 밑단 일자형 집업 스타일, 기하학 절개 배색 포인트

착용추천시기 동절기



SWTS-024

소재 담보루(면 50% 폴리에스터 50%)

색상 NAVY

디자인 밑단 일자형 집업 스타일, 가슴과 어깨, 소매 절개 부분에 스트라이프 원단 배색 포인트

착용추천시기 동절기



SWTS-025

소재 폴리에스터 100%

색상 GRAY, BLACK, WHITE

디자인 라운드 네크라인, 시보리형 래글런 소매, 소매 절개 부분 두 줄과 바지 옆면 사선 라인 배색 포인트, 캥거루 주머니

착용추천시기 동절기



SWTS-026

소재 폴리에스터 100%

색상 BLACK, GREEN, GRAY, WHITE

디자인 라운드 네크라인, 시보리형 래글런 소매, 소매 절개 부분 배색 라인 포인트

착용추천시기 동절기



SWTS-027

소재 특양면(면 80% 폴리에스터 20%)

색상 DARK GRAY, NAVY

디자인 밑단 시보리 베이직 집업 스타일, 소매와 바지 옆선에 두 줄 라인으로 스포티함 가미

착용추천시기 동절기



SWTS-028 BEST

소재 담보루(면 50% 폴리에스터 50%)

색상 NAVY, WHITE

디자인 베이직 집업 스타일, 래글런 소매, 일자 밑단, 소매와 바지 옆선에 두 줄 라인으로 스포티함 가미

착용추천시기 동절기

SWTS-029

담보루(면 50% 폴리에스터 50%)

BLACK, WHITE

집업 셋인 소매 베이직 스타일, 일자 밑단, 소매와 바지 옆선에 두 줄 라인으로 스포티함 가미

동절기



SWTS-030

소재 담보루(면 50% 폴리에스터 50%)

색상 BLACK, WHITE

디자인 집업 스타일, 래글런 소매, 절개 라인 배색 포인트, 상의 주머니 지퍼 처리, 상하의 밑단 시보리

착용추천시기 동절기



SWTS-031

소재 담보루(면 50% 폴리에스터 50%)

색상 NAVY, GREEN, GRAY, WHITE

디자인 집업 스타일, 래글런 소매, 시보리 칼라, 가슴 절개 배색 포인트, 상하의 화이트 색상 포인트로 산뜻함 가미

착용추천시기 동절기

SWTS-032

소재 담보루(면 50% 폴리에스터 50%)

색상 NAVY, RED VIOLET, GRAY, WHITE

디자인 집업 스타일, 래글런 소매, 시보리 칼라, 가슴 절개 배색 포인트, 바지 밑단 시보리, 상하의 화이트 색상 포인트로 산뜻함 가미

착용추천시기 동절기



SWTS-033

소재 담보루(면 50% 폴리에스터 50%)

색상 BLACK, GRAY, WHITE

디자인 집업 스타일 기본형, 가슴 절개 배색 포인트, 세련된 모노톤 컬러 매치

착용추천시기 동절기

SWTS-034

소재 담보루(면 50% 폴리에스터 50%)

색상 BLACK, GRAY, WHITE

디자인 집업 스타일 기본형, 가슴 절개 배색 포인트, 세련된 모노톤 컬러 매치

착용추천시기 동절기

SMART NETWORK

서울지역

강남

송파	02-449-1318
잠실	02-423-1318
가양	02-3662-7141
강남	02-563-5830
강동	02-441-1318
강서	02-2651-7257
관악프라자	02-871-0944
	02-871-0934
관악난곡	02-871-0944
	02-871-0934
구로	02-2686-5828
	02-2613-5828
금천	02-895-7087
동작	02-812-2145
서초	02-522-0346
압구정	02-540-2977
양천	02-2606-6492
	02-2606-6493
영등포	02-847-4929

강북

광진	02-455-0893
노원	02-951-7777
도봉	02-995-4597
	02-907-2012
마포	02-701-3567
종로	02-303-1318
성동	02-2292-2733
성북	02-744-0568
용산	02-752-5621
은평	02-373-1163
동대문	02-6032-0700
중랑	02-438-5555

경기·인천지역

경기

경광주	031-765-6644
	031-763-0334
경하남	031-794-4114
경화정	031-972-4409
철산	02-2681-0901
	02-2681-0103
구리	031-553-8980
김포	031-985-8283
	031-998-4407
남양주	031-575-7199
호평내	031-559-4050
동두천	031-865-5757
덕정	031-862-5757
이매	031-702-8383
성남	031-753-7272
	031-721-2772
송탄	031-663-7706
수원	031-241-5671
	031-241-5672
동수원	031-214-5800
	031-214-4562
수지	031-263-8807
	031-266-8809
장곡	031-315-7979
정왕	031-431-2007
신갈	031-283-3521
	031-282-3520
안산	031-483-7715
	031-483-6815
본오	031-419-9032

안성	031-673-0219
안양	031-449-9993
	031-449-9994
산본	031-395-3441
안중	031-683-8233
오산	031-373-9724
	031-374-8599
화성(병점)	031-221-9724
동탄	031-613-2578
향남	031-352-0690
용인	031-332-2116
	031-336-4534
의정부	031-845-3936
이천	031-632-6665
백마	031-909-1299
주엽	031-915-8100
	031-912-1299
파주	031-949-1575
평촌	031-476-4757
	031-382-9158
평택	031-655-4320
	031-655-4327
포천	031-535-4286
송우리	031-542-0990
일동	031-532-3597
여주	031-886-2747
영월	031-886-2747

인천·부천

검단	032-561-7004
남동	032-471-8336
논현	032-471-8336
부천	032-656-1318
부평	032-516-1282
산곡	032-521-5454
제물포	032-891-0970
영종도	032-747-2500
주안	032-428-0903

강원지역

강릉	033-645-4434/4474
동해	033-531-0088
삼척	033-574-5103
속초	033-632-8176
	033-631-3935
원주	033-766-5033
횡성	033-345-7890
춘천	033-255-0555
	033-254-5867
태백	033-552-3312
홍천	033-434-2907

대전·충청지역

대전

대덕	042-634-5022
대동	042-626-0880
도마	042-534-7450
둔산	042-489-8822
목동(前중앙)	042-224-5885

충남

공주	041-854-9540
논산	041-734-1318
계룡	042-841-1824
보령	041-935-3871

서산	041-663-1318
당진	041-354-1318
쌍용	041-577-9411
아산	041-545-6975
역전	041-552-9411
홍성	041-632-0336

세종

세종	044-867-9982
----	--------------

충북

상당(남문)	043-223-3004
영동	043-742-2072
음성	043-872-8249
금왕	043-883-9897
제천	043-645-0027
충주	043-855-1601
홍덕	043-237-5013

광주·전라지역

광주

금호	062-372-5147
서방	062-511-1104
일곡	062-571-8900
운암	062-525-0344
주월	062-671-5323
첨단	062-973-5353

전남

광양	061-763-0885
동광양	061-791-3564
목포	061-285-1976
순천	061-725-0048
여수	061-664-5353
여천	061-682-5567
장성	061-393-7263
화순	061-375-1318
해남	061-536-2571

전북

고창	063-564-1317
군산	063-445-3939
전주	063-282-1318
효자	063-232-1318
남원	063-636-1318
부안	063-582-2524
익산	063-858-3606
정읍	063-532-0118

대구·경북지역

대구

달서	053-639-0071
명덕	053-202-3737
북현	053-955-4118
동구	053-986-2229
성당	053-652-2302
	053-654-4235
성서	053-585-0888
수성	053-742-8732
시지	053-793-3111

경산	053-815-5225
칠곡	053-322-7171
황금	053-784-3110

경북

경주	054-771-1135
	054-771-1136
안감	054-762-7629
구미	054-453-8755
	054-452-8755
	054-455-8755
성주	054-931-6469
상주	054-536-7890
안동	054-853-7697
영주	054-635-2433
영천	054-337-6391
하양	053-854-7826
왜관	054-974-1669
김천	054-433-6963
포항	054-249-0100
	054-249-0101

부산·울산·경남지역

부산

개금	051-893-0404
광안	051-755-0222
금정	051-582-9797
기장	051-721-3516
사하	051-292-6650
대연	051-633-8212
사직	051-506-4446
양정	051-867-7276
해운대	051-741-7743
화명	051-331-4365

울산

언양	052-264-7068
울산남구	052-223-3181
공업탑점	052-268-8868
울산동구	052-236-2317
울산중구	052-211-4665

경남

거제	055-635-8939
구암	055-294-1893
김해	055-324-3377
남해	055-863-4072
웅상	055-364-6570
마산	055-223-2279
밀양	055-354-9565
양산	055-386-1476
장유	055-312-5900
중리	055-231-7027
창녕	055-533-9425
진주	055-748-1622
진해	055-547-2058
창원	055-264-2557
통영	055-646-1533

제주지역

제주	064-758-5728
신제주	064-747-5728

“
내 아이가 3년간 입는다는 생각으로
건강하고 안전한 교복을 만듭니다
”



새로운 START 우리는 SMART

smart

서울특별시 광진구 자양로 116
소비자 상담실
070-7492-0099 www.smart-originals.com